

Tabela de aço - Abrigo de água					
AÇO	POS	BIT	QUANT	COMPRIMENTO	
		(mm)		UNIT (cm)	TOTAL (cm)
60A	1	5,0	3	90	270
60A	2	5,0	7	22	154

AÇO	BIT	COMPR	PESO	PESO+10%
	(mm)	(m)	(kg)	(kg)
50A	5,0	2,70	0,42	0,46
50A	5,0	1,54	0,24	0,26
PESO TOTAL (KG)				
50A			0,72	

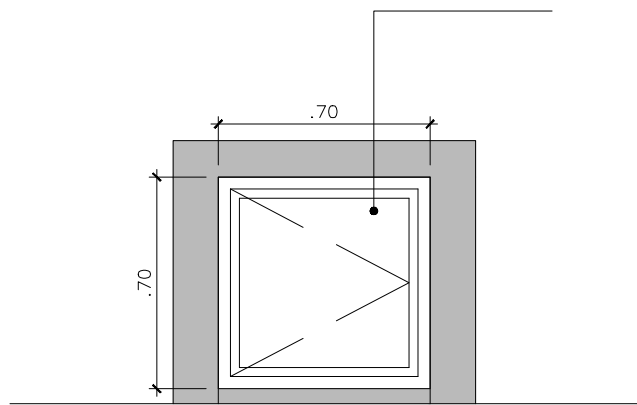
Vol. C25 = 0,042 m³

Tabela de aço - Abrigo de gás 4 P45					
AÇO	POS	BIT	QUANT	COMPRIMENTO	
		(mm)		UNIT (cm)	TOTAL (cm)
CA50	1	8,0	8	200	1600
CA60	2	5,0 Q196	2,11	-	-

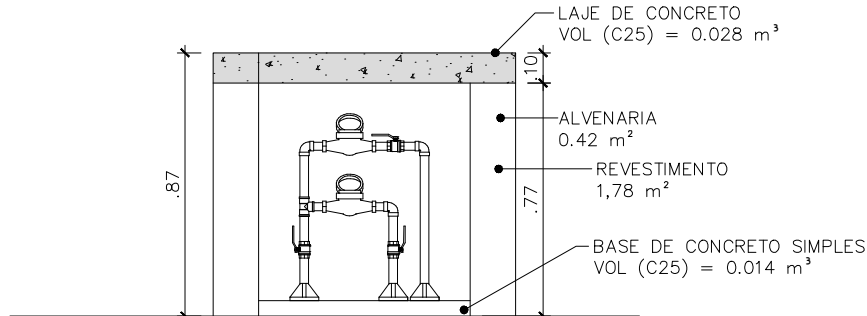
AÇO	BIT	COMPR	PESO	PESO+10%
	(mm)	(m)	(kg)	(kg)
CA50	8,0	16,00	6,31	6,94
CA60	5,0	2,11	3,11	7,22
PESO TOTAL (KG)				
CA50			6,94	
CA60			7,22	

Vol. C25 = 0,33 m³
Graute = 0,11 m³

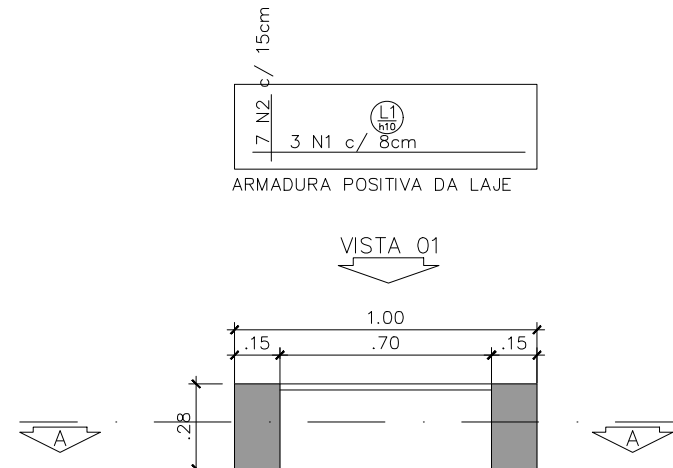
- NOTAS:
1. ABRIGO DE GÁS EM ALVENARIA DE BLOCOS DE CONCRETO E LAJE DE CONCRETO;
 2. BASE DO ABRIGO DE GÁS EM CONCRETO SIMPLES;
 3. PORTÃO DO ABRIGO DE GÁS COM TUBOS DE FERRO GALVANIZADO 2" E TELA DE ARAME GALVANIZADO;
 4. DENTRO DO ABRIGO DEVEM ESTAR A TUBULAÇÃO, CONEXÕES, BOTIÕES, VÁLVULAS DE ESFERA E O REGULADOR DE PRIMEIRO ESTÁGIO QUE DEVE REDUZIR A PRESSÃO DOS BOTIÕES PARA 150KPA E É O INÍCIO DA REDE DE PRIMEIRO ESTÁGIO;
 5. TUBULAÇÃO DE AÇO 1/2" NBR 5590;
 6. NA CENTRAL DE GLP, É EXPRESSAMENTE PROIBIDA A ARMAZENAGEM DE QUALQUER TIPO DE MATERIAL, BEM COMO OUTRA UTILIZAÇÃO DIVERSA DA INSTALAÇÃO;
 7. A PLACA DE AVISO DEVE CONTER A DESCRIÇÃO: "PERIGO INFLAMÁVEL" E "PROIBIDO O USO DE FOGO E DE QUALQUER INSTRUMENTO QUE PRODUZA FAISCA";
 8. A REDE DE GÁS DEVE OBEDECER OS PARÂMETROS DA NBR 15358;
 9. UTILIZAR FITA DE ADVERTÊNCIA 20 CM ACIMA DO TUBO ENTERRADO;
 10. HIDRÔMETROS INDIVIDUALIZADOS COM ABRIGOS EM ALVENARIA;
 10. CAIXAS DE MEDIÇÃO COLETIVA NBR 15820 EMBUTIDA EM MURO DE ALVENARIA CONFORME PADRÃO DA CONCESSIONÁRIA ELEKTRO;



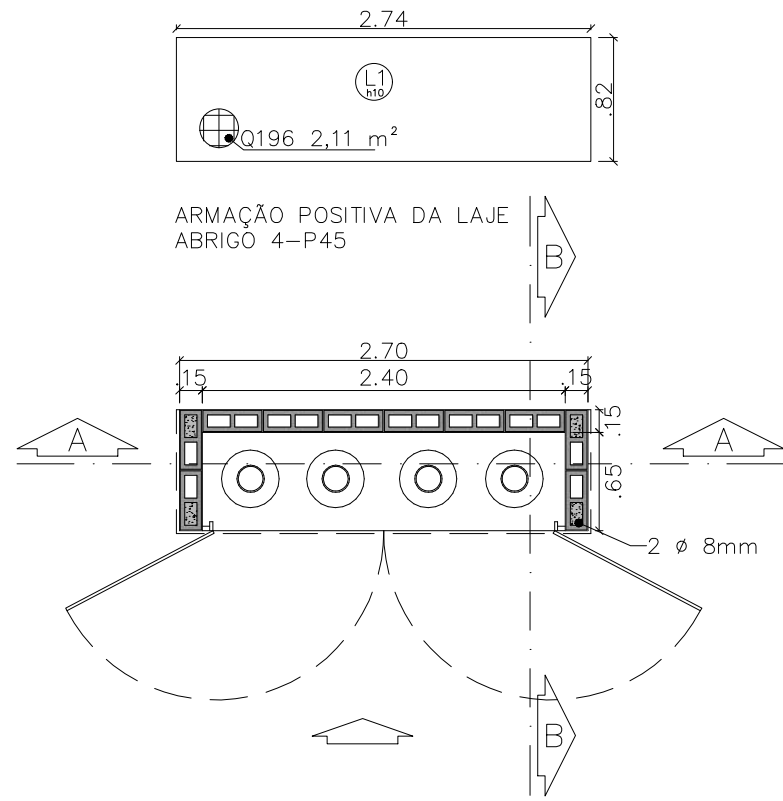
VISTA 02
ABRIGO DE 2 HIDRÔMETROS
ESC. 1:25



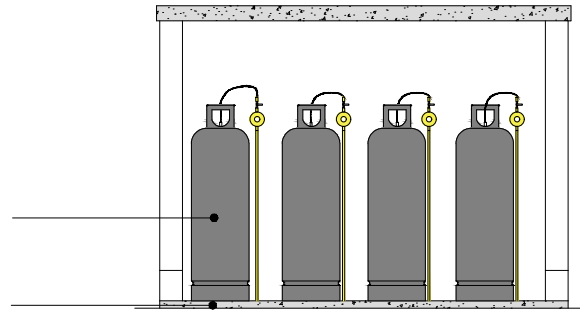
CORTE A-A
ABRIGO DE 2 HIDRÔMETROS
ESC. 1:25



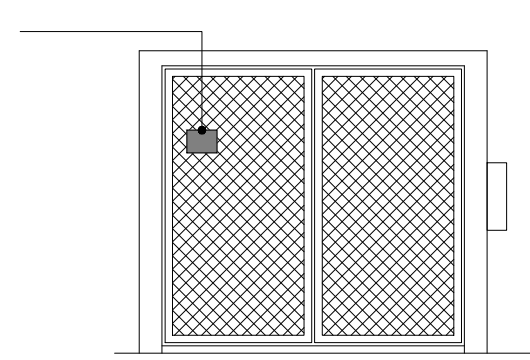
DETALHE 4
ABRIGO DE 2 HIDRÔMETROS
ESC. 1:25



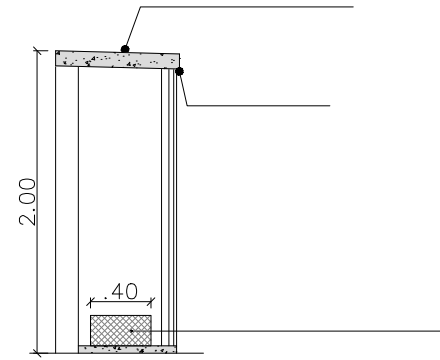
DETALHE 01
CASA DE GÁS
ESC. 1:50



CORTE A-A
CASA DE GÁS 4xP45
ESC. 1:50



VISTA 01
CASA DE GÁS 4xP45
ESC. 1:50



CORTE B-B
CASA DE GÁS
ESC. 1:50



**PREFEITURA MUNICIPAL DA ESTÂNCIA
TURÍSTICA DE ILHA SOLTEIRA**
PRAÇA DOS PAIAGUÁS, 86
RODRIGO BATISTA GONÇALVES
PREFEITO MUNICIPAL



Ilha Solteira
Estância Turística - SP
Um novo tempo!

OBRAS:	LOCAL:				
"URBANIZAÇÃO DE ÁREA PÚBLICA"		AVENIDA ATLÂNTICA, GLEBA C-A - 2ª ÁREA			
Convênio DADETUR n. 209/2022		ILHA SOLTEIRA - SP			
ASSUNTO:	READEQUAÇÃO DE PROJETOS DE CONVÊNIO	ESCALA:	DESENHO:	DATA:	PROJETO:
		INDICADAS	HEITOR	MAIO/2025	DET.
PROJETO PRIMITIVO:	LEONARDO LAZARO SILVA ENG. CIVIL - CREA Nº 5069378718 ART 28027230221395555	PROJETO READEQUADO:	FRANCISCO EDSON DO NASCIMENTO ENG. CIVIL - CREA Nº 0601675930 ART 2620250378243		
DESENVOLVIMENTO DO PROJETO:					FOLHA Nº:
SECRETARIA MUNICIPAL DE OBRAS E MANUTENÇÃO DIVISÃO DE ENGENHARIA, PROJETOS E OBRAS					10/25
TIPO DO PROJETO:					
DETALHAMENTO - ABRIGO DET-ILHASOLT_FOOD-DET-ABRIGO-R02					